

10月号

若槻ボランティア室だより

NO.214

若槻第2ボランティア室

(若槻コミュニティハウス内)

〒381-0084

長野市若槻東条 505-1

電話 295-9550

月曜日～金曜日 (8:30～17:15)



婚活支援事業

「コミわか♡応援隊」



人生経験豊富な「コミわか♡応援隊」の相談員が、
最初の一歩として あなたの婚活をサポートします!!

♡月に1度の婚活相談日♡毎月第3土日に開催

【11月の相談日】 16日(土)・17日(日)

時間/10:00～15:00(※この日程以外をご希望の場合はご相談ください)

場所/若槻第2ボランティア室(変更も有ります)

予約制ですので、

事前にお申し込み下さい。

予約締め切 11月13日(水)

★対象: 20代～40歳くらいまでの

真剣に結婚を望む男女

※ご本人以外からのご相談もお受けいたしますが、
面談はご本人様とさせていただきます。

♪まずはお問い合わせを♪

問い合わせ先/

若槻第2ボランティア室 米倉

TEL 295-9550

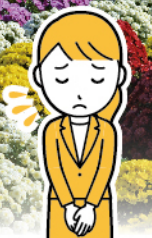
(月・水・木 10:00～16:00)

ご案内: 当応援隊は「NAGANO ai MATCH」へ公的結婚相談所としても登録しております。こちらをご利用ください。

若槻にじいろ

花マップ

—終了のお知らせ—



毎年お手元にお届けしておりました「若槻花マップ」ですが、異常気象のせいか掲載場所の花が生育不良・枯れるなど、皆さんに花マップのお届けが難しくなりました。

そのため残念ながら、花マップの配布を終了することにいたしました。

今後は若槻地区内でさる菊の咲いている場所を「若槻ボランティア室だより」で随時ご紹介していきたいと考えています。10月半ば頃からさる菊も咲き始めます。ご自宅やお知り合いのお庭や畑など、きれいに咲いているさる菊情報をぜひお寄せください。

鈴虫交換会

今年は8月29日に鈴虫交換会が市民新聞で紹介されたため、問い合わせ・引き取りが殺到。翌日30日には大型ケース3つで世話していた鈴虫が1匹残らずもらわれて行きました。

その結果、大勢の方にお断りすることとなり、おわび申し上げます。

繁殖状況にもよりますが、来年も鈴虫交換会を予定しております。今後もボランティア室だよりにご注目ください。



そうきんぬいボランティア
そろめの会より

針箱の中に使わなくなった糸はありませんか。もし、処分をお考えならこちらに寄付をお願いします。

特にこんな糸を求めています。→



このページに関するお問い合わせ・申込は 若槻第2ボランティア室(宮澤・米倉)まで 電話295-9550(平日9時～17時)

編集後記

徳間「諏訪神社」の東南、扇田公園の南にある田に毎年「かかし」が展示されているのを
ご存じでしょうか?この「かかし」は前徳間区長の八木和久さんが丹精込めて作られた作品
で、近隣を通行する人々の心を和ませてくれています。2年前には「トトロ」が現れ「今年
はどんなかかしかな?」と期待しながら毎年この時期を楽しみにしています。皆さんも
ぜひご覧になってみてはいかがでしょうか。 [広報委員会、コミわか事務局: 266-0034]

