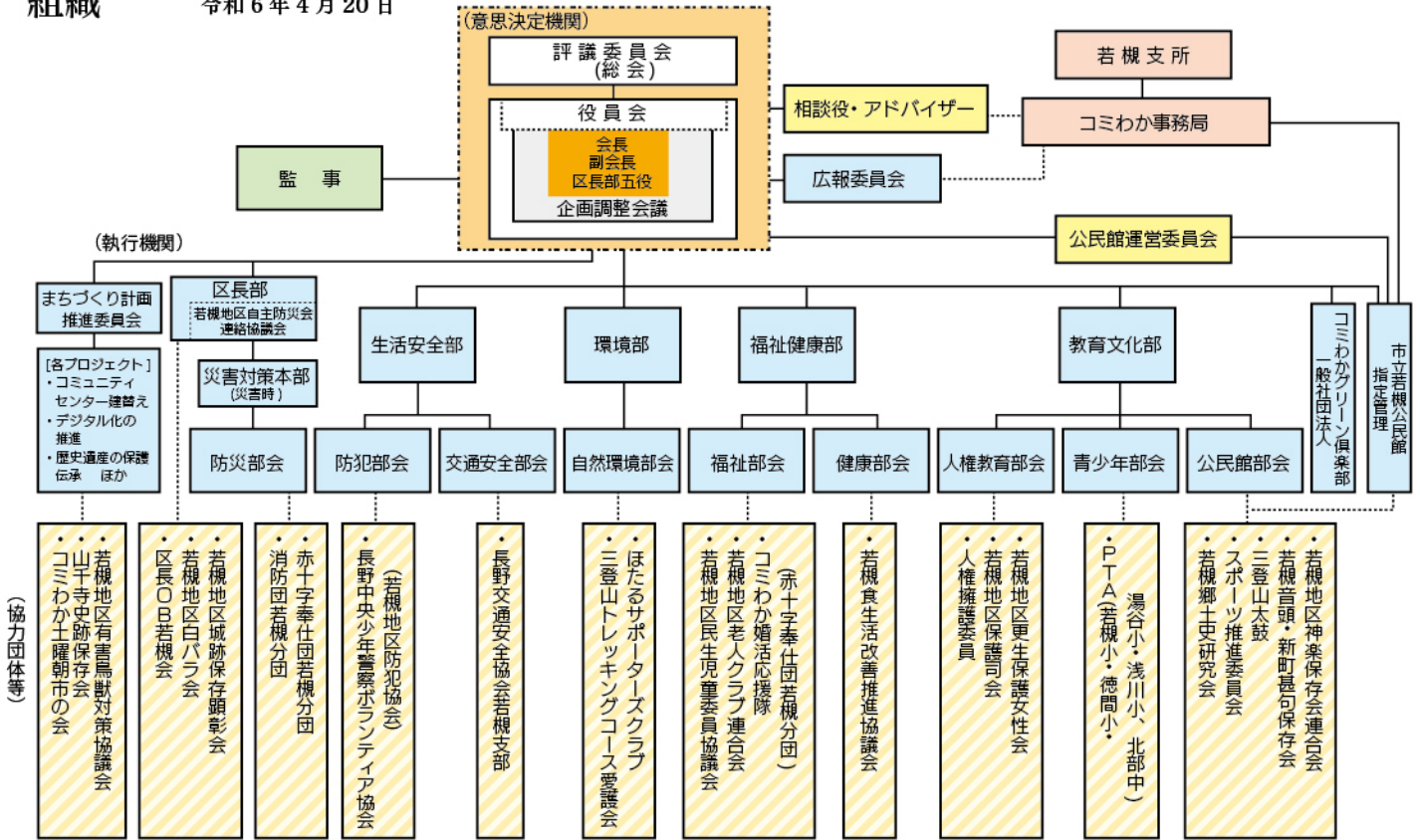


若槻地区住民自治協議会 「コミュニティわかつき」 組織

令和6年4月20日

- ◆執行機関は、2委員会、5部9部会、1法人、並びに市立若槻公民館により構成
- ◆意思決定機関として、①会長、副会長(各部部长)、区長部5役により構成する企画調整会議(原則、各週) ②執行機関の長(部部长以上、区長)により構成される役員会(月1回) ③評議委員会(総会:年1回)
- ◆意思決定機関の下に、まちづくり計画推進委員会があり、まちづくり計画全体を統括



コミわか役員紹介

会長

上野 誠

区長部

生活安全部

環境部

福祉健康部

教育文化部

監事



区長部長
藤澤 幸雄



生活安全部長
玉井 良明



環境部長
神田 直貴



福祉健康部長
佐藤 敏彦



教育文化部長
市野川 浩



監事
八木 和久



区長部副部長(総務)
山室 光宣



防犯部会長
池田 昌繁



自然環境部会長
原 孝之



福祉部会長
西澤 律子



公民館部会長
柄澤 充紀



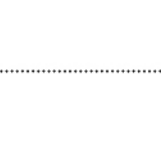
監事
有賀 啓一



区長部副部長(会計)
成田 唯男



交通安全部会長
水落 清



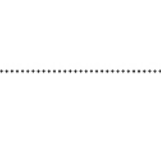
まちづくり計画推進委員
(一社)コミわかグリーン倶楽部



健康部会長
小林 美雪



人権教育部会長
松林 徹



広報委員会



防災部会長
大日向 正英



まちづくり計画推進委員長
福澤 正隆



理事
藤澤 寛作



青少年部会長
松本 伸司



広報委員長
東村 長俊

(協力団体等)